



LA NOSTRA
AUDIÈNCIA,
ELS TEUS
CLIENTS

ESSABEDÉ

// MEDIA KIT
MARÇ 2018

// Els mitjans que segmenten l'audiència tenen més possibilitats d'èxit. Els negocis que els utilitzen, també.

**SATURACIÓ
INFOXICACIÓ
COMPETÈNCIA**



**SEGMENTACIÓ
ESPECIALITZACIÓ
COL·LABORACIÓ**

Que els temps han canviat no és cap novetat. Al nostre dia a dia rebem infinitats d'*inputs* comunicatius, fet que provoca **sobresaturació a l'audiència**. No només hi ha més mitjans (més diaris, més revistes, més televisions, més digitals...) sinó que, a més, qualsevol de nosaltres pot ser també emissor de contingut (blogs, tuïts...). I tots volem comunicar.

Els mitjans s'han multiplicat, però l'audiència no. Davant d'aquesta situació, els mitjans de comunicació de segment tenen un avantatge per sobre dels altres: compten amb una audiència menor que els generalistes, però molt més fidel i perfectament definida. **Aquell negoci que es publiciti en el mitjà que agrupi els seus clients potencials tindrà més possibilitats d'èxits en les seves campanyes**, ja que s'assegurarà el fet de contactar amb el seu *target* i participar en la seva comunitat.

A ESSABEDÉ creiem en la comunicació de segment, col·laborativa i de proximitat. Per això, ens enorgulleix haver impulsat els mitjans de comunicació de les famílies de Sabadell i de Terrassa: el Petit Sabadell i el Petit Terrassa.

// Els mitjans de les famílies del Vallès Occidental



TERRASSA

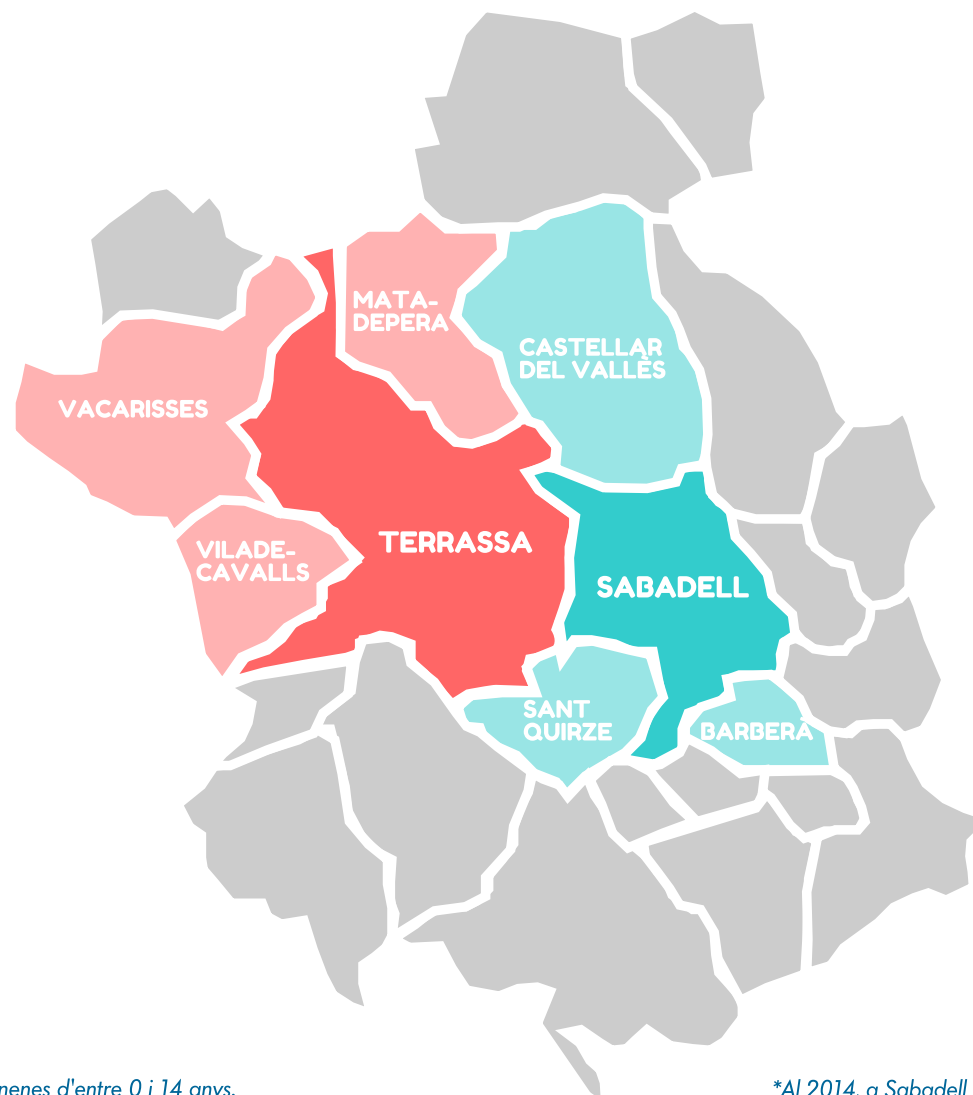
Població:

215.517 habitants*

Target del Petit Terrassa:

Pares i mares dels més de 35.000 nens i nenes d'entre 0 i 12 anys que viuen a Terrassa* (+ la seva àrea d'influència)

***Al 2014, a Terrassa hi havien 38.080 nens i nenes d'entre 0 i 14 anys.
Font: IDESCAT (Institut d'Estadística de Catalunya)*



SABADELL

Població:

207.444 habitants*

Target del Petit Sabadell:

Pares i mares dels més de 30.000 nens i nenes d'entre 0 i 12 anys que viuen a Sabadell* (+ la seva àrea d'influència)

***Al 2014, a Sabadell hi havien 33.754 nens i nenes d'entre 0 i 14 anys.
Font: IDESCAT (Institut d'Estadística de Catalunya)*

// Els mitjans de les famílies del Vallès Occidental

El Petit Sabadell (www.petitsabadell.cat) i el Petit Terrassa (www.petiterrassa.cat) són dues **plataformes independents de serveis online** orientades a les famílies sabadellenques i terrassenques articulades al voltant d'una **agenda** que reuneix totes les activitats que s'organitzen a cada ciutat adreçades a aquest col·lectiu.

A més de ser l'únic lloc web que agrupa totes les activitats dirigides al col·lectiu familiar local, les dues pàgines web es configuren com mitjans de comunicació de segment que també ofereixen altres serveis com **butlletins electrònics setmanals**, **informatius digitals locals** (El Nano de Sabadell i El Drac de Terrassa), **ofertes** o diversos recursos per viure amb nens en una de les àrees més poblades de Catalunya i amb un pes econòmic més important del país.





AGENDA

L'agenda infantil i familiar més completa de la ciutat

CLUB PETIT SABADELL

Membres registrats (+1.540 famílies) que reben butlletins i ofertes i participen en concursos

EL NANO

L'informatiu d'actualitat local de les famílies de Sabadell i articles d'experts

XARXES SOCIALS

Enfortim una comunitat virtual de més de 10.650 amics a les principals xarxes socials

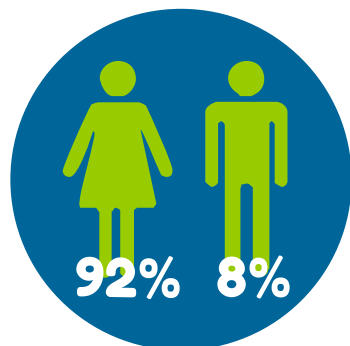
BUTLLETINS ELECTRÒNICS

2 newsletters setmanals amb l'agenda de la setmana i les principals notícies



//Petit Sabadell

Dades actualitzades a 1 de març de 2018



**PERFIL
AUDIÈNCIA**



**CLUB PETIT
SABADELL**



**AUDIÈNCIA
MENSUAL**



**COMUNITAT
XARXES SOCIALS**



PETIT SABADELL

DADES ACUMULADES
(Global any 2017)

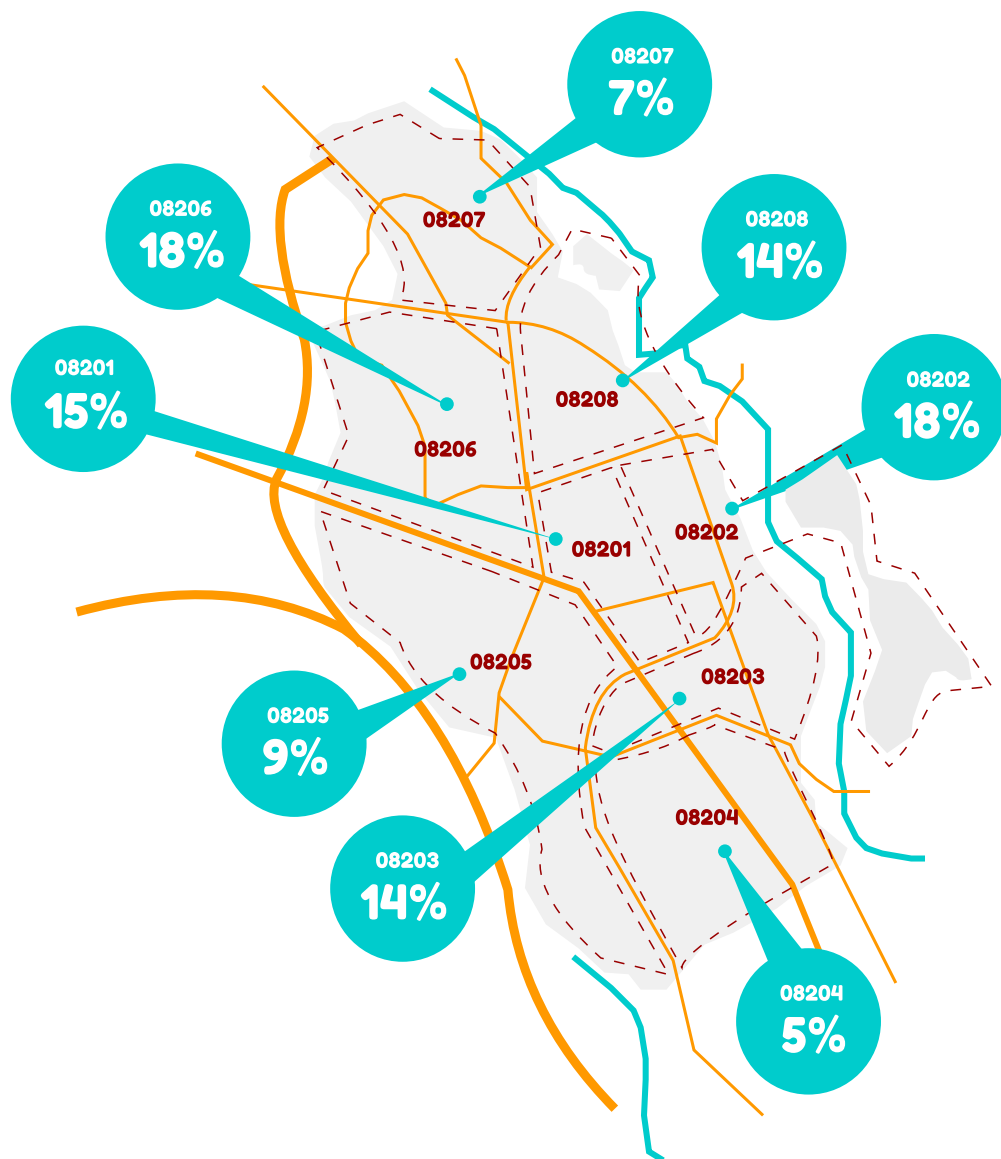
PÀGINES VISTES 396.864

USUARIS ÚNICS 93.420

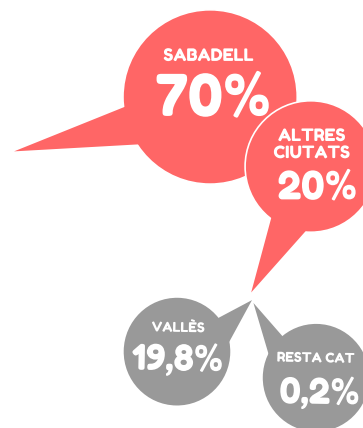


www.petitsabadell.cat

Dades actualitzades a 1 de setembre de 2017

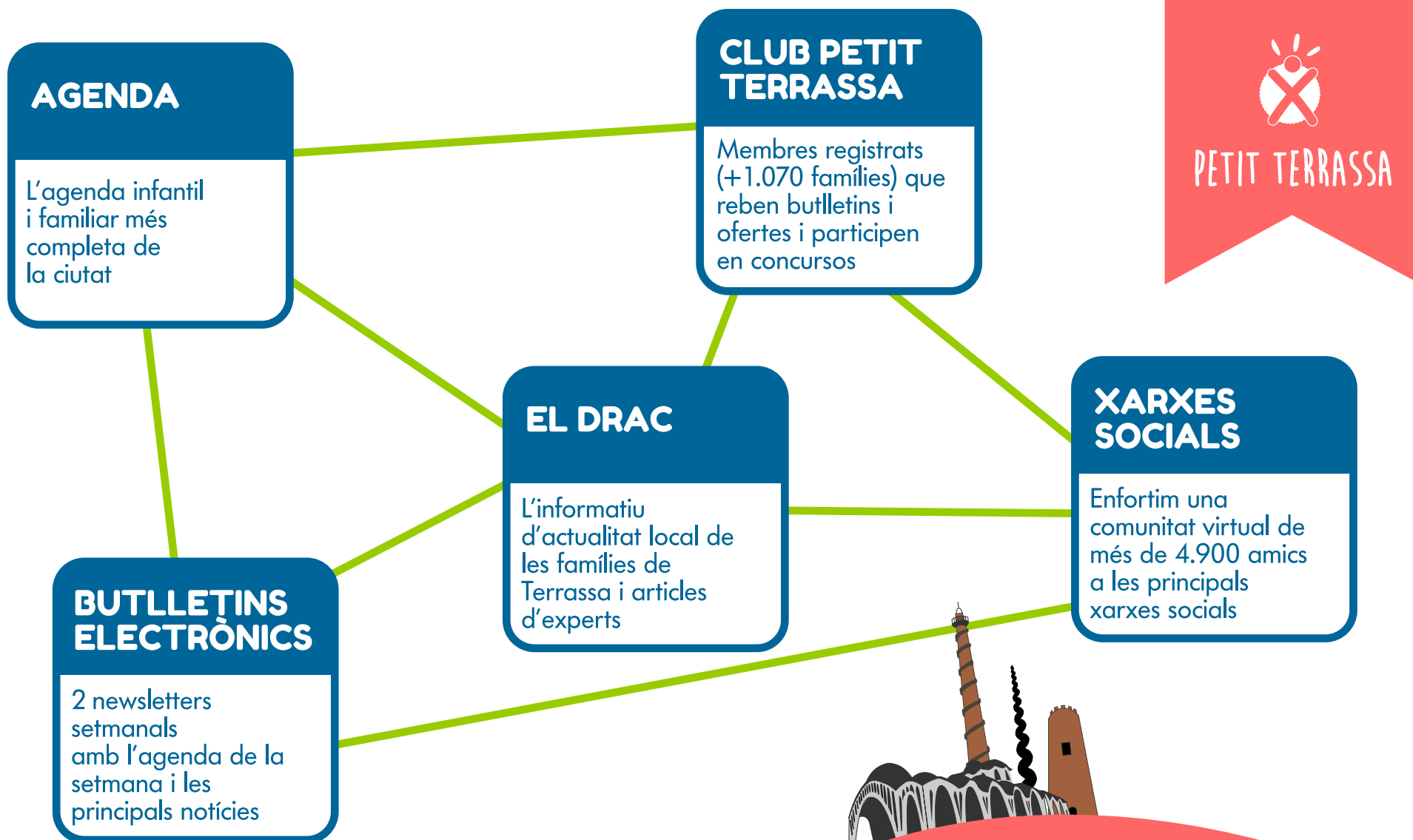


PROCEDÈNCIA DELS MEMBRES DEL CLUB PETIT SABADELL



PETIT SABADELL





//Petit Terrassa

Dades actualitzades a 1 de març de 2018



**PERFIL
AUDIÈNCIA**



**CLUB PETIT
TERRASSA**



**AUDIÈNCIA
MENSUAL**



**COMUNITAT
XARXES SOCIALS**

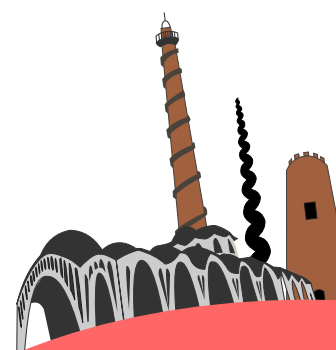


PETIT TERRASSA

DADES ACUMULADES
(Global any 2017)

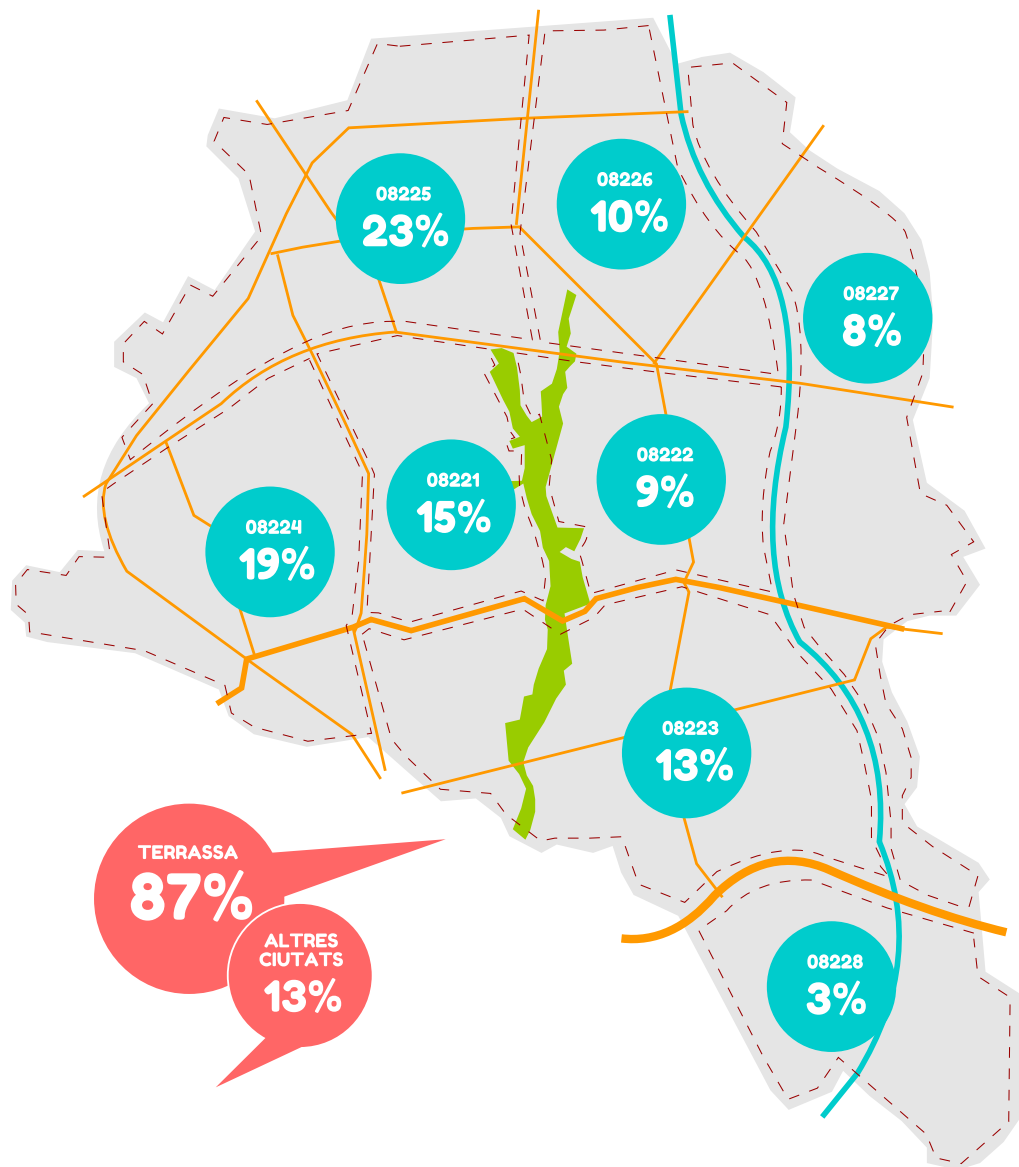
PÀGINES VISTES 178.232

USUARIS ÚNICS 34.214



www.petitterrassa.cat

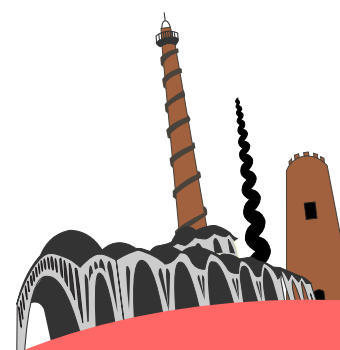
Dades actualitzades a 1 de setembre de 2017



PROCEDÈNCIA DELS MEMBRES DEL CLUB PETIT TERRASSA



PETIT TERRASSA



// Com pots estar present als mitjans de comunicació de segment de les famílies de Sabadell i Terrassa?

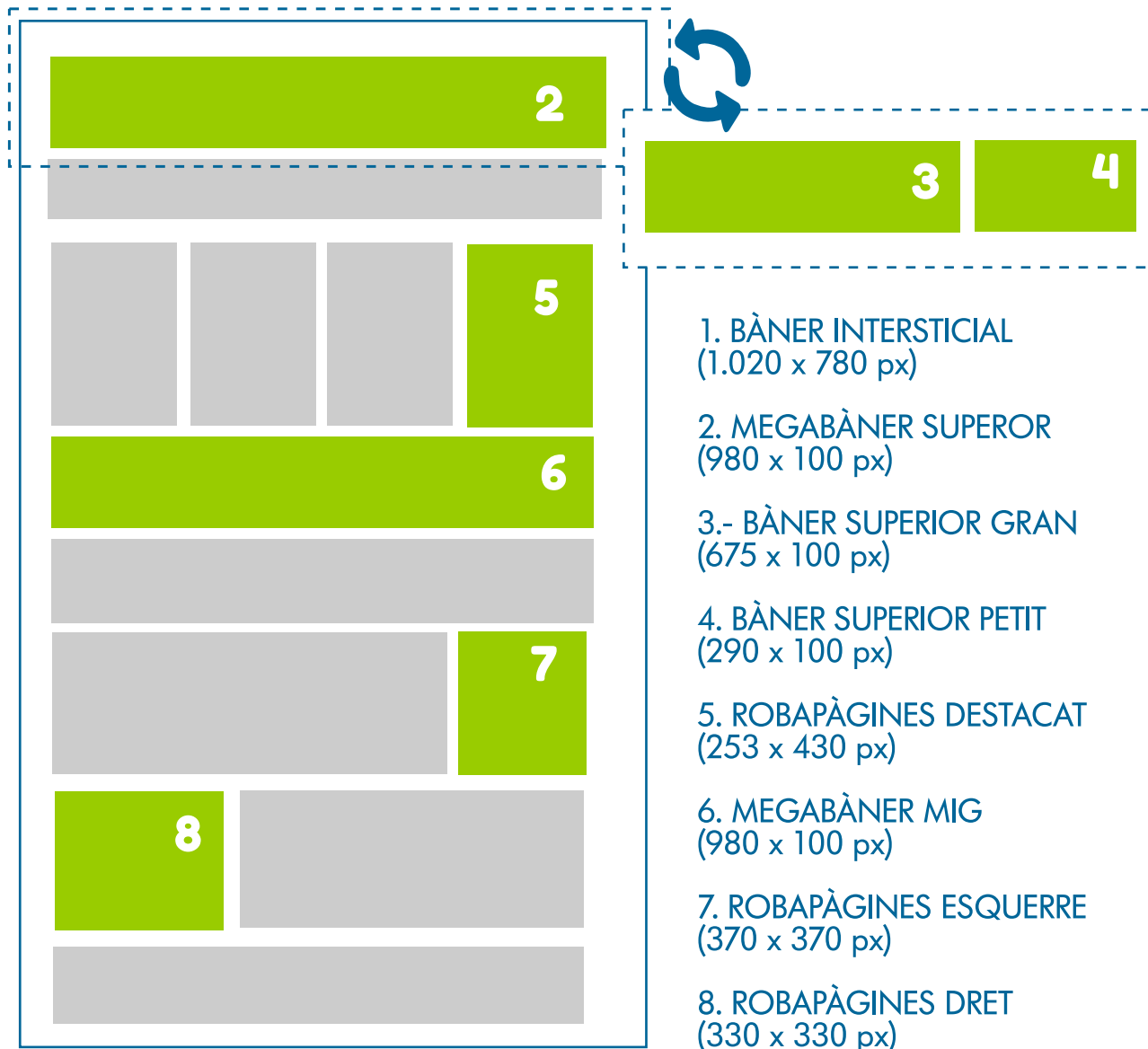
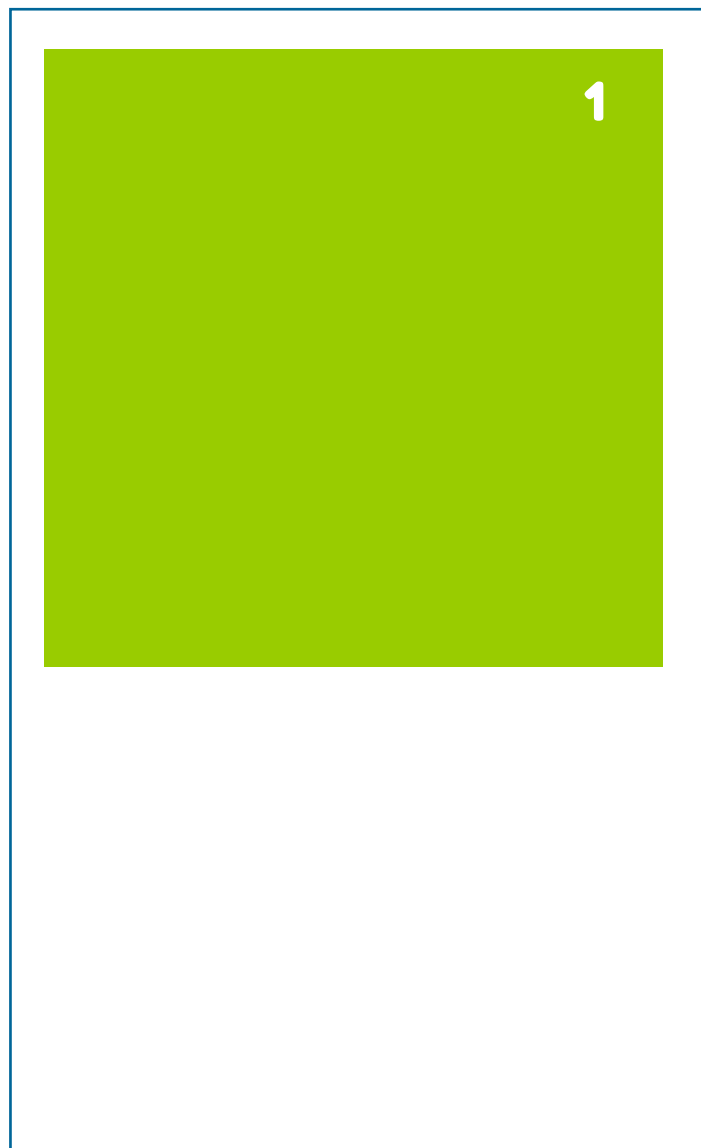
Els nostres productes publicitaris.



**PUBLICITAT
A LES WEBS**

www.petitsabadell.cat
www.petiterrassa.cat

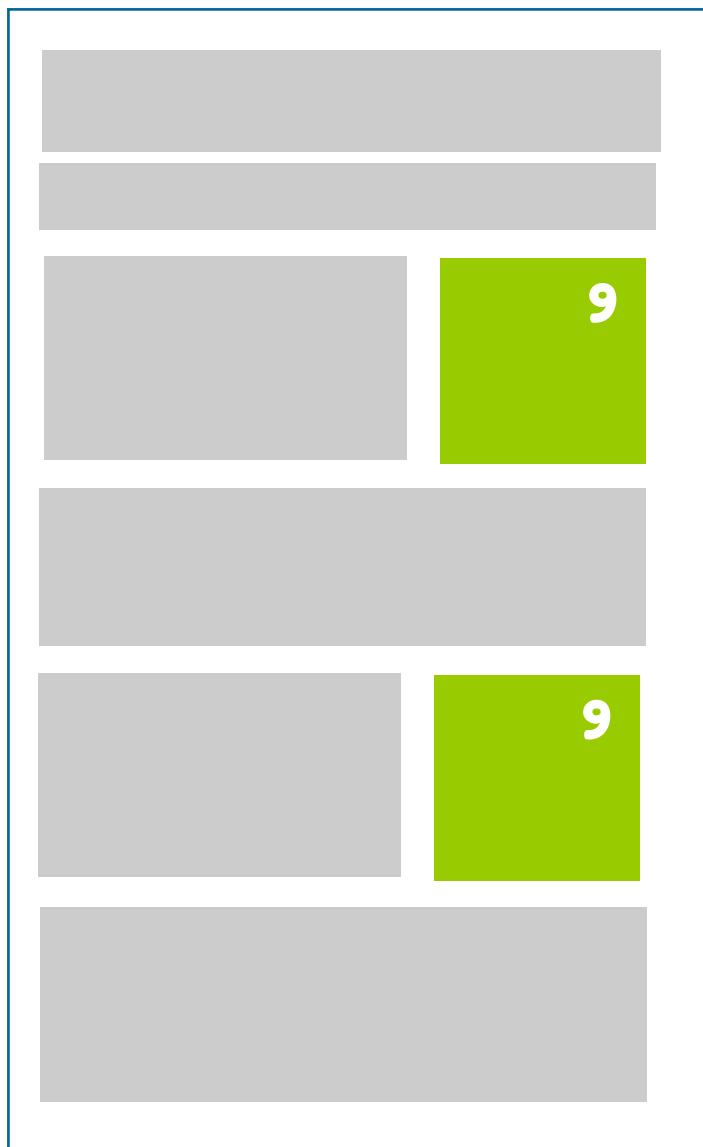
//Publicitat a les pàgines web



// Publicitat a les pàgines web

PÀGINES INTERIORS (FITXES D'ACTIVITATS)

9. BÀNER LATERAL INTERIOR
(290 X 300 px)

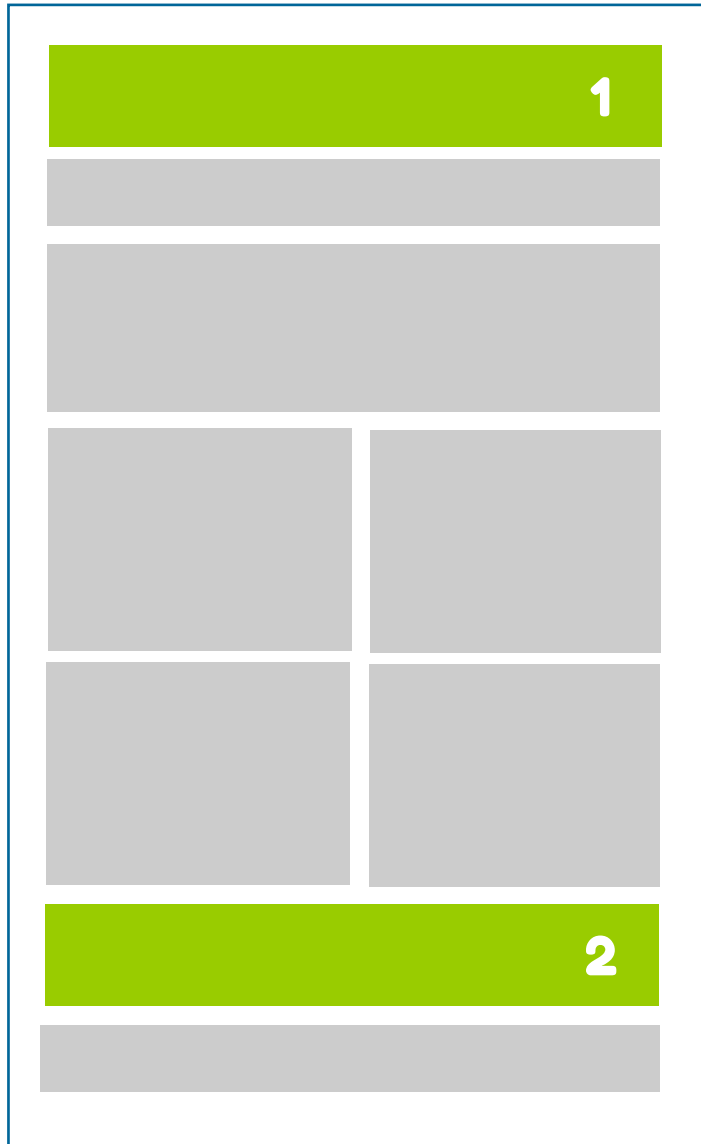




**PUBLICITAT
NEWSLETTER**

**Club Petit Sabadell
Club Petit Terrassa**

// Publicitat als newsletters electrònics (imports per setmana)



1. BÀNER SUPERIOR
(980 x 200 px)

2. BÀNER INFERIOR
(980 x 200 px)



**ALTRES
PRODUCTES
PUBLICITARIS**

// Altres productes publicitaris

MAILMÀRQUETING

Enviament d'un e-mail en exclusiva per al client als membres dels Clubs (600x1.200 px)

ACTIVITAT DESTACADA

Apareixen en la part superior de les pàgines web com a activitat recomanada i inclouen 1 post a Facebook i Twitter

REDACCIONAL

Reportatge periodístic als espais informatius d'El Nano (Sabadell) i d'El Drac (Terrassa)



publicitat@petitsabadell.cat
publicitat@petiterrassa.cat

info@essabede.cat